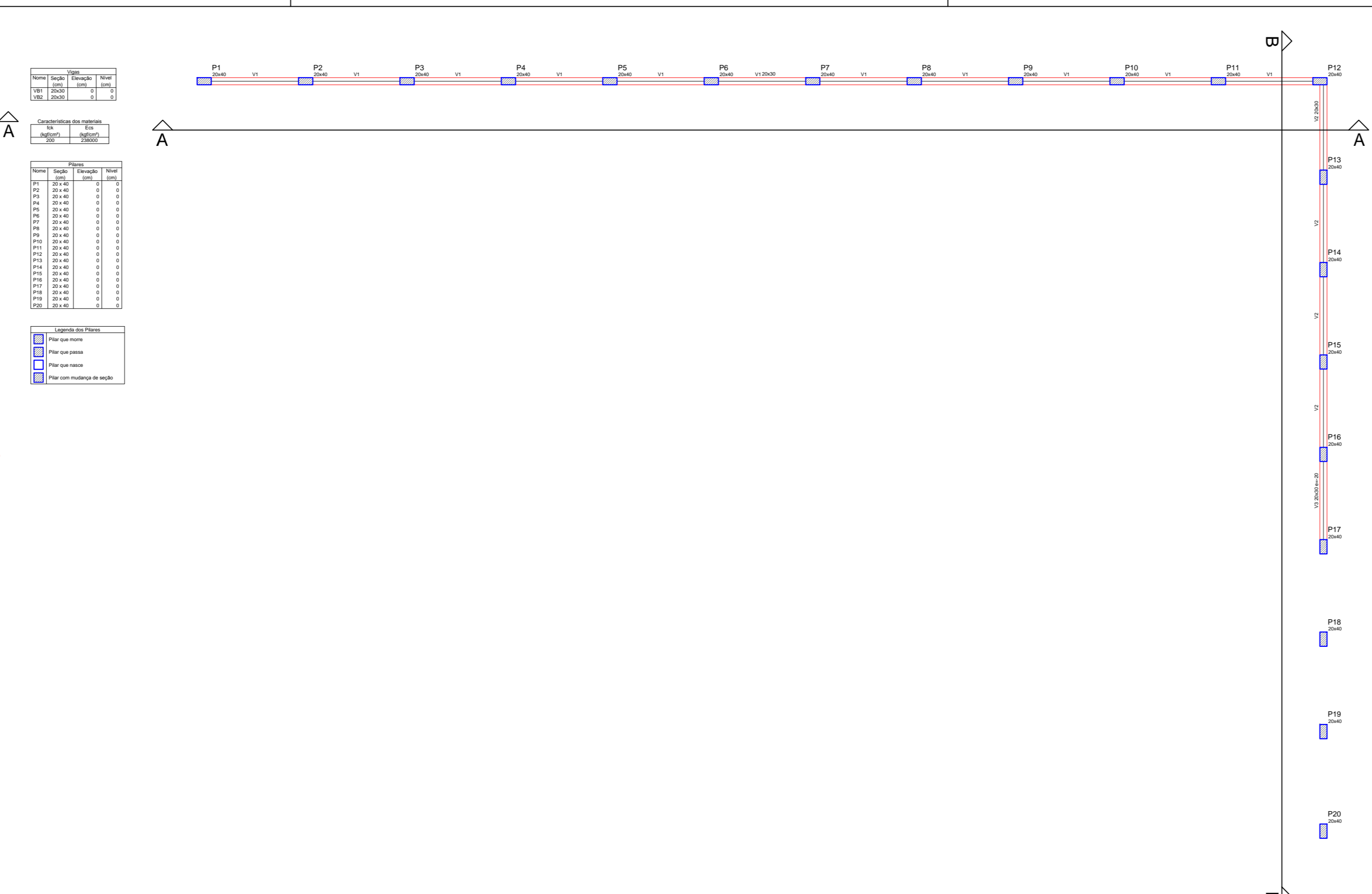
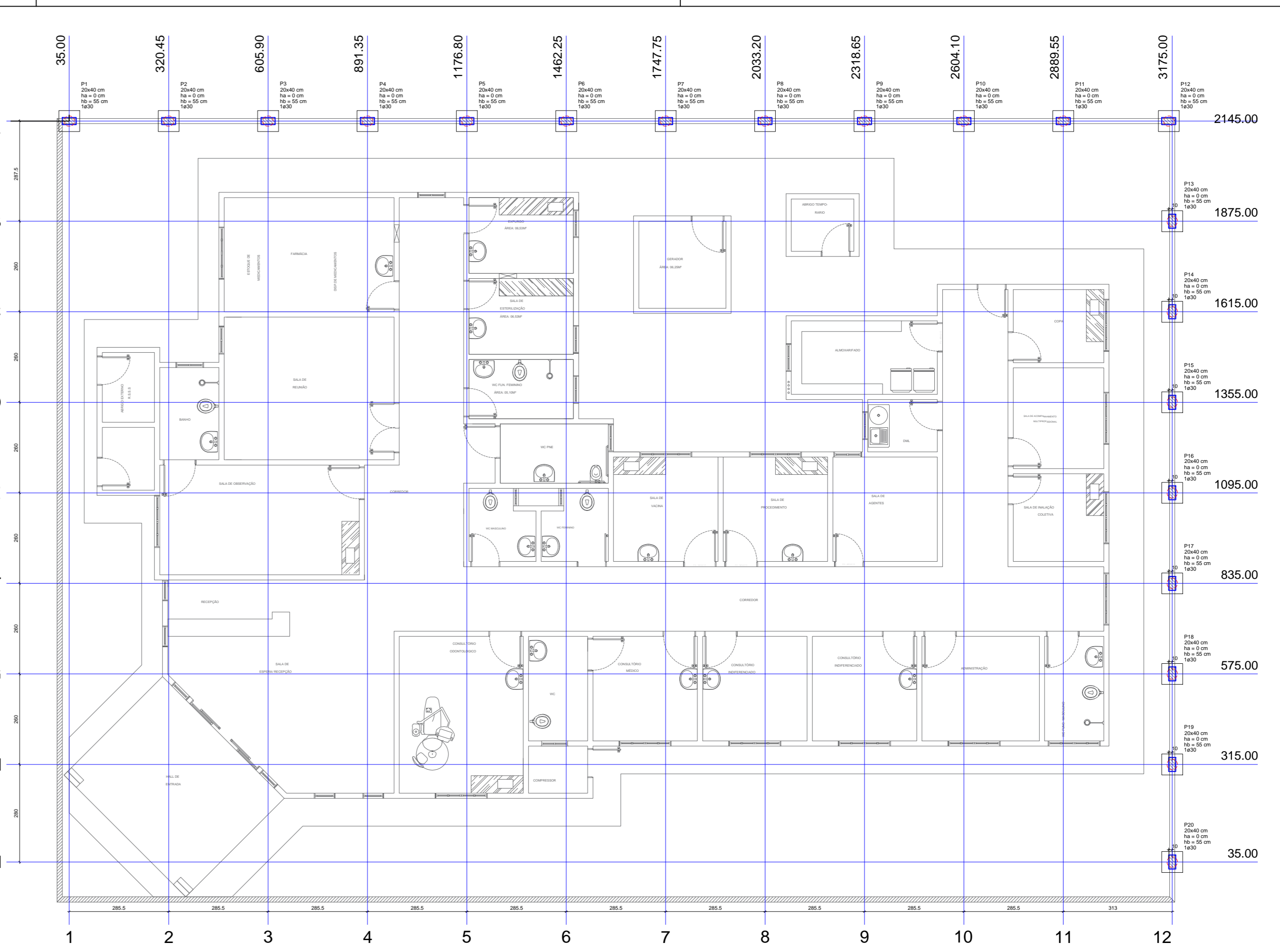




Forma do pavimento TÉRREO escala 1:50

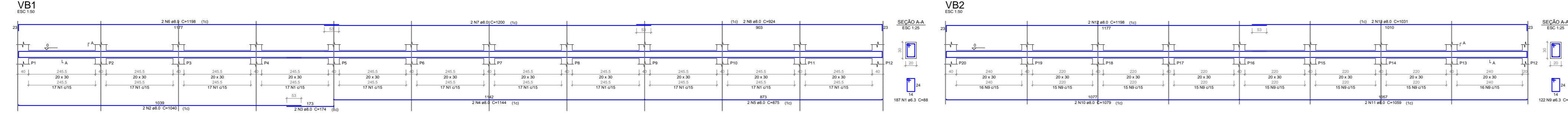


Forma do pavimento TOPO escala 1:50

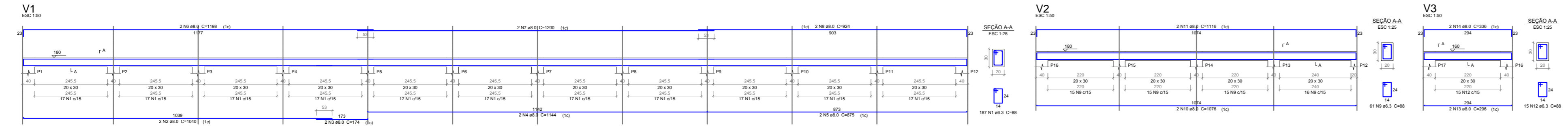


Planta de localização escala 1:50

VIGAS BALDRAMES



VIGAS TOPO



Relação do aço

Item	Descrição	Diâmetro	Comprimento	Quantidade
1
2

Relação do aço

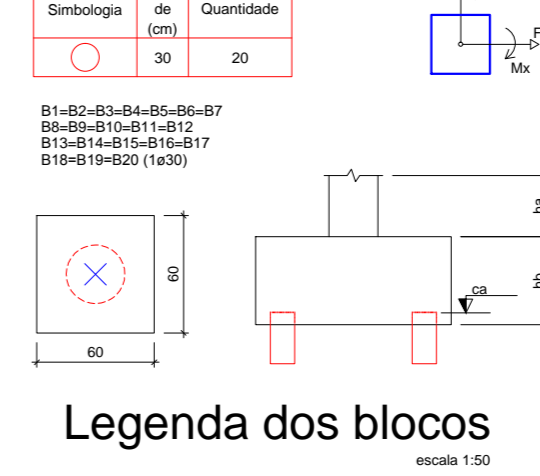
Item	Descrição	Diâmetro	Comprimento	Quantidade
1
2

Relação do aço

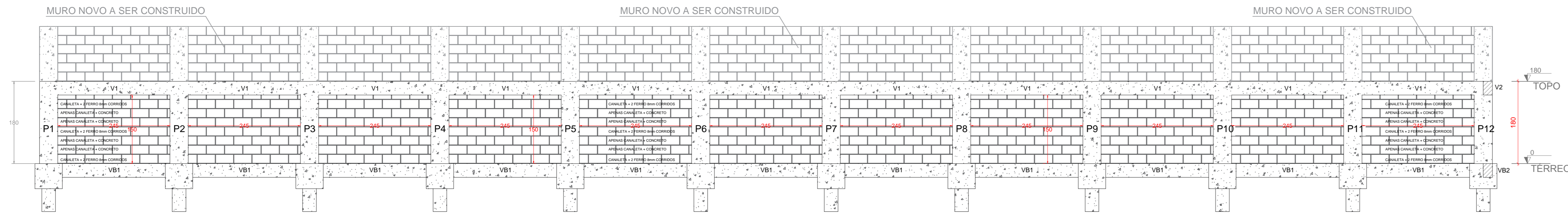
Item	Descrição	Diâmetro	Comprimento	Quantidade
1
2
3

Relação do aço

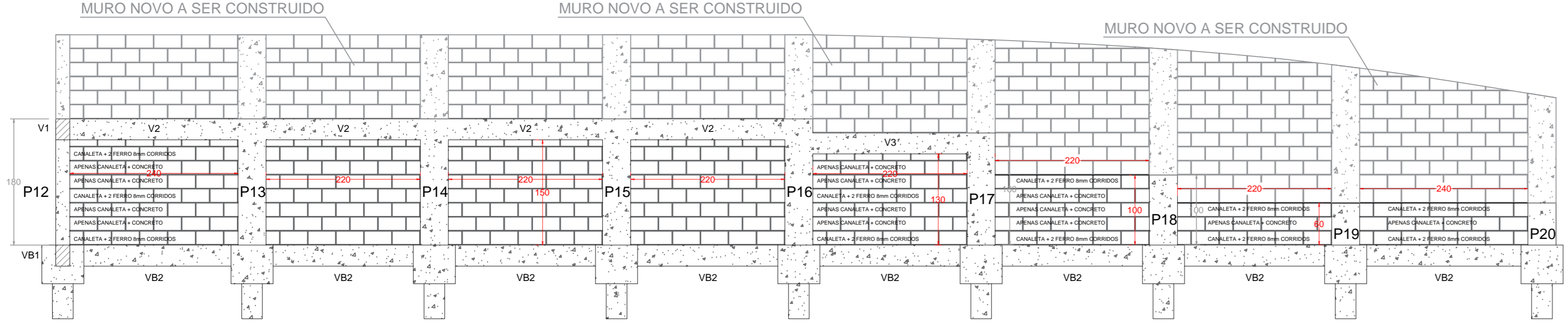
Item	Descrição	Diâmetro	Comprimento	Quantidade
1
2
3



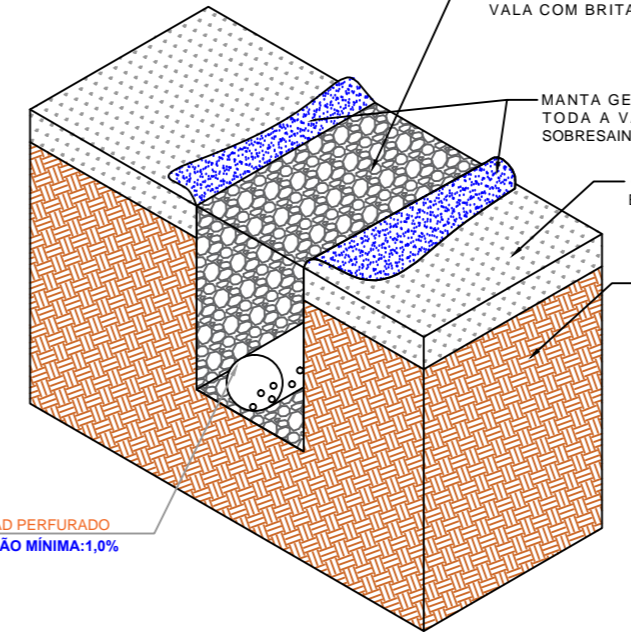
CORTE AA



CORTE BB



DETALHE DE MONTAGEM DO DRENO TIPO DRENO FRANCÊS



DETALHE DO MURO DE ARRIMO CORTE ESQUEMÁTICO

DETALHE DAS ESTACAS (x20)

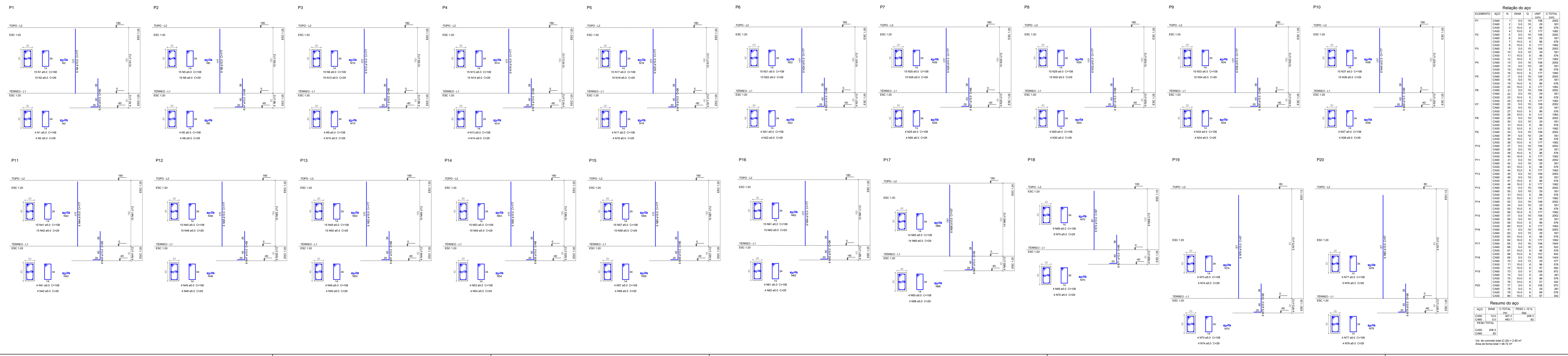
Relação do aço das Estacas

Item	Diâmetro	Comprimento	Quantidade
1
2

MATERIAIS

- CANALETA DE CONCRETO 19X19x19 = 66,55 m³
- VOL.CONCRETO (tik-20Mpa) = 10%: 6,57 m³
- AÇO: CA50 - (5/16) 8mm = 296 m = 116,92 kg
- DRENO TIPO DRENO FRANCÊS COM TUBO PEAD PERFORADO DN 100 = 26,00 m³
- IMPERBEABILIZAÇÃO DO MURO DE ARRIMO (2 DEMÃOS DE EMULSÃO ASFÁLTICA) = 66,66 m²

NOTA: OS DETALHES OMISSOS E/OU ALTERAÇÕES NECESSÁRIAS À EXECUÇÃO DA OBRA DEVERÃO SER PREVIAMENTE DISCUTIDAS COM A FISCALIZAÇÃO.



CONSURSAN
Construções, Urbanismo e Saneamento LTDA
consursan@hotmail.com
Fone: (62) 3645-3100

CLIENTE: FUNDO MUNICIPAL DE SAÚDE - ALEXÂNIA - GO

OBRA: DEMOLIÇÃO E CONSTRUÇÃO DO NOVO MURO DE DIVISA

ENDEREÇO: Rua Câmara Filho, Quadra 6-A, Vila São Jorge - Distrito de Olhos D'Água ALEXÂNIA - GO

REFERENTE: PLANTA DE LOCAÇÃO DO MURO DE ARRIMO
DETALHES CONSTRUTIVOS, LEGENDAS, LISTA DE MATERIAIS

ÁREAS: ÁREA TOTAL CONSTRUÍDA: 405,82 m²

ART. Nº: 1/2