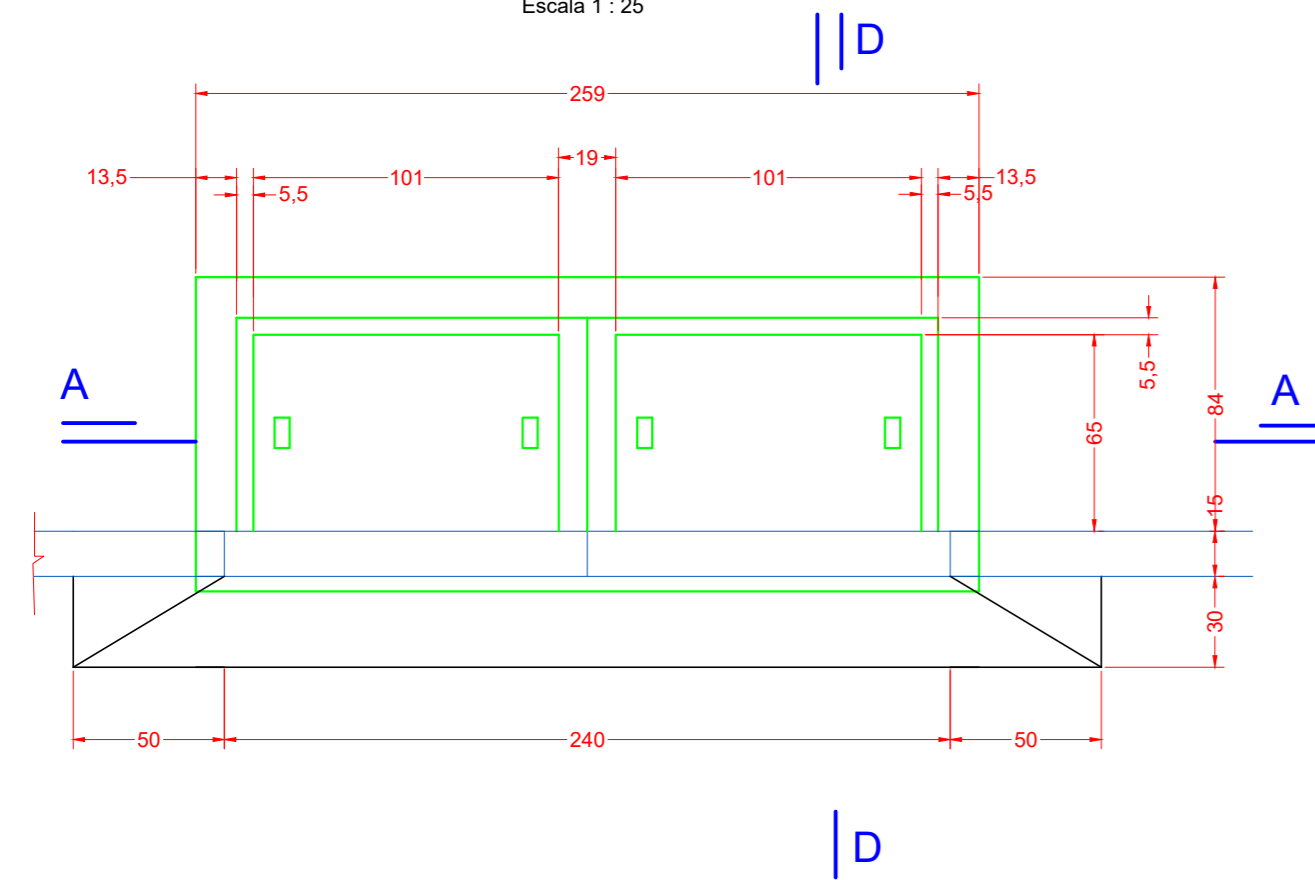


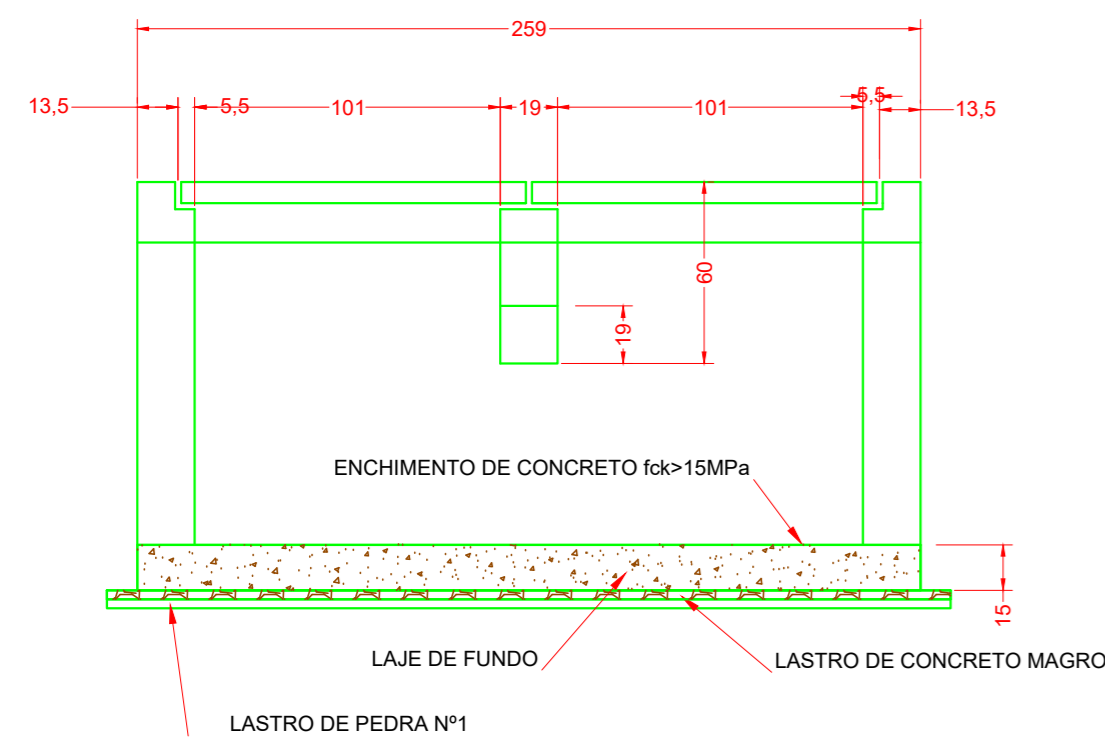
### BOCA DE LOBO DUPLA

Escala 1 : 25



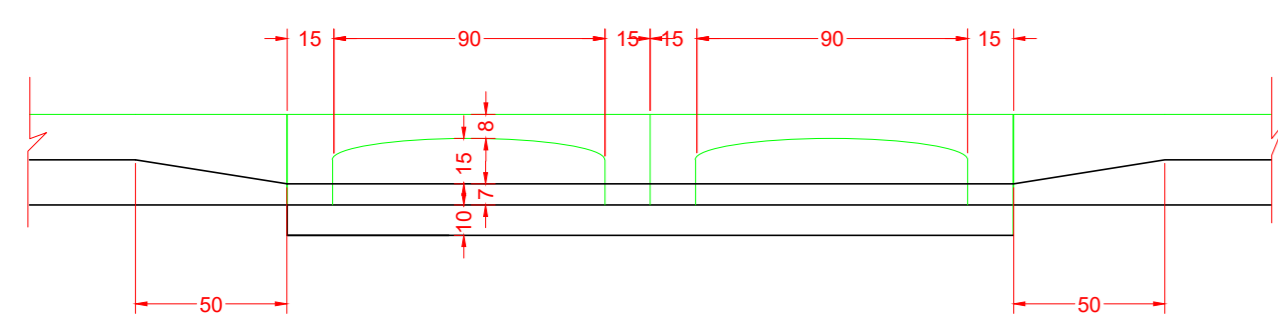
### CORTE A-A

Escala 1 : 25



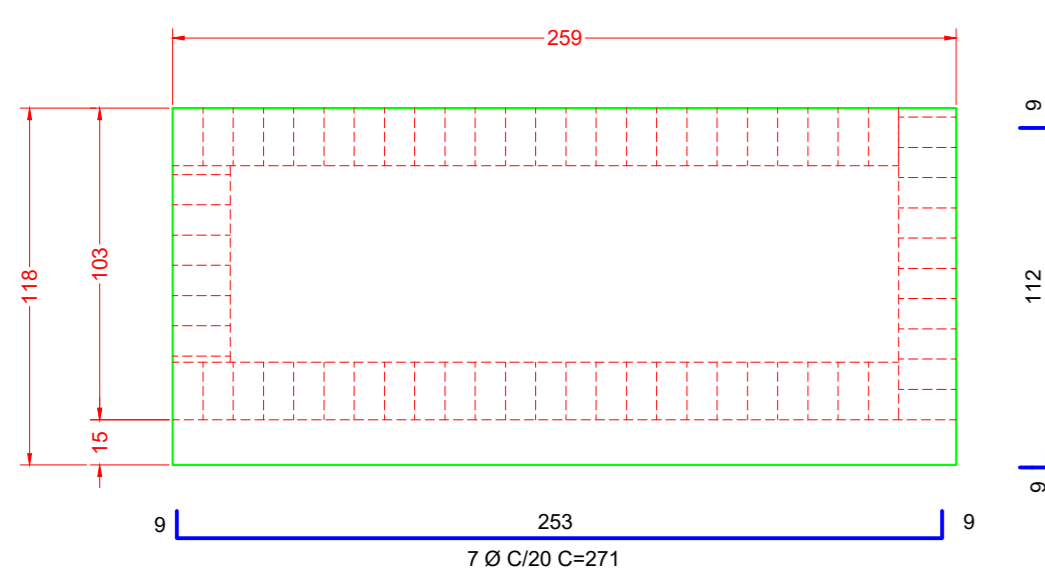
### ELEVAÇÃO

Escala 1 : 25



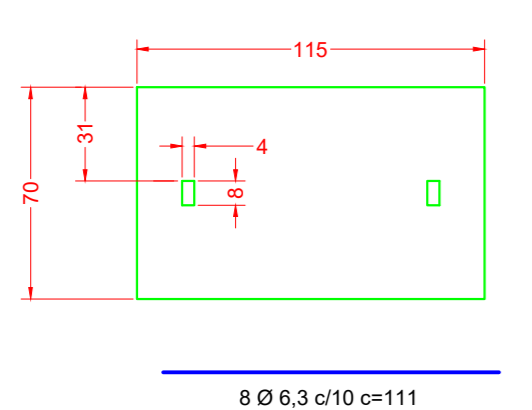
### ARMAÇÃO DA LAJE DE FUNDO BL. SIMPLES

Escala 1 : 25



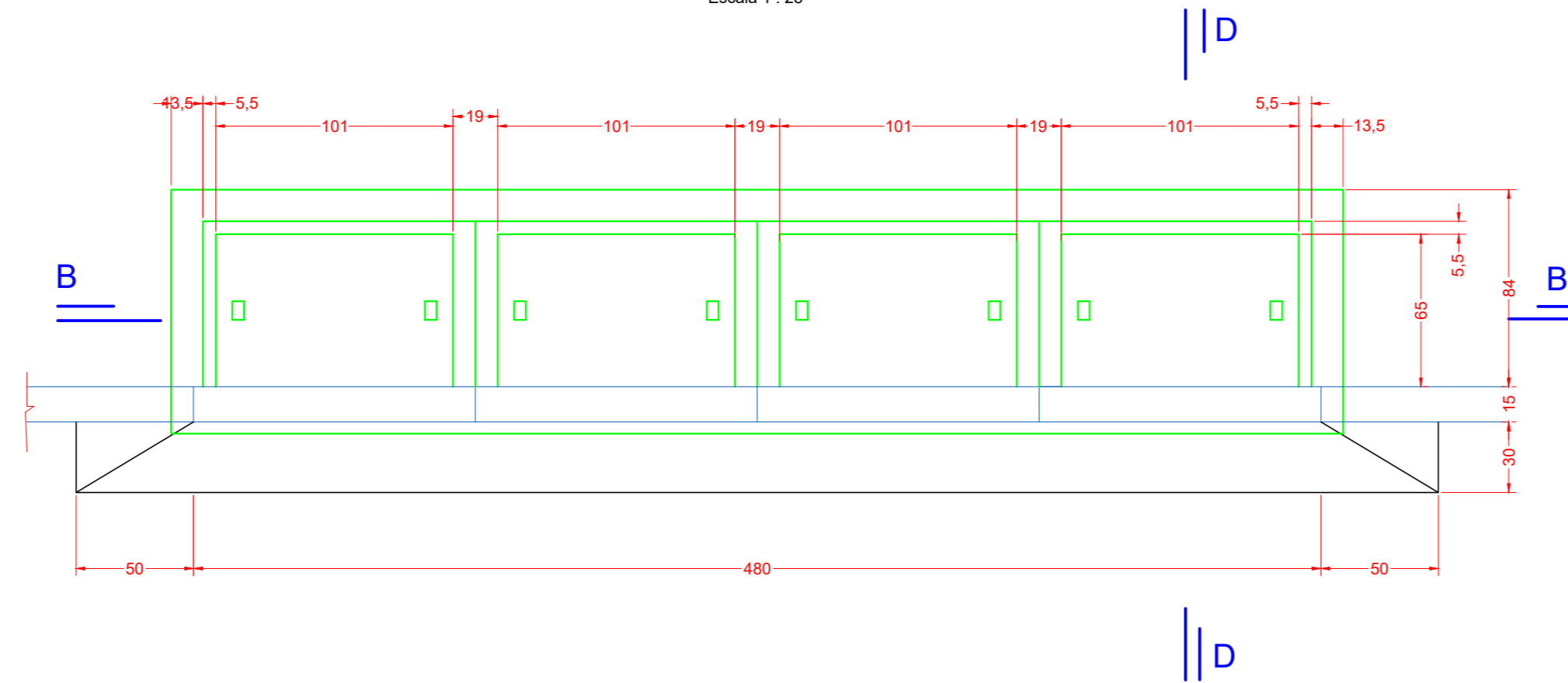
### ARMAÇÃO DA TAMPA

Escala 1 : 25



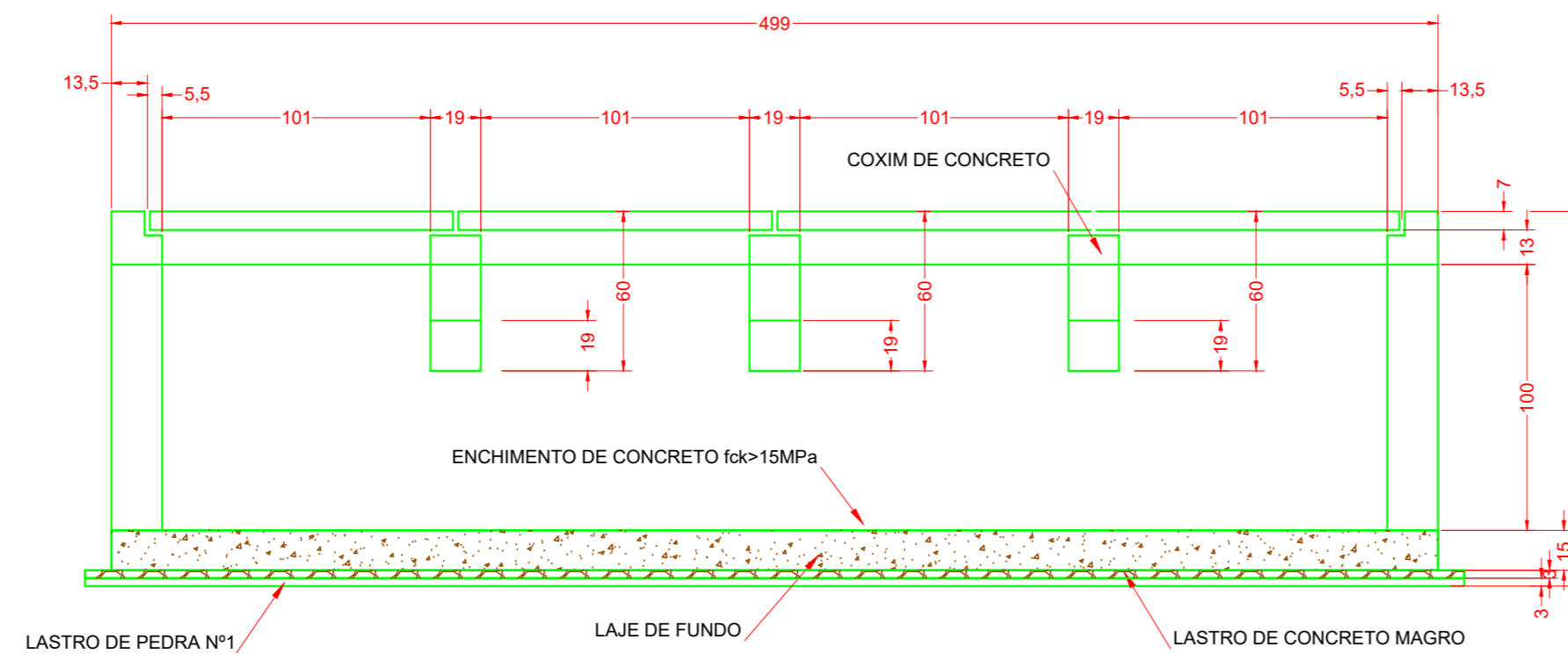
### BOCA DE LOBO QUADRUPLA

Escala 1 : 25



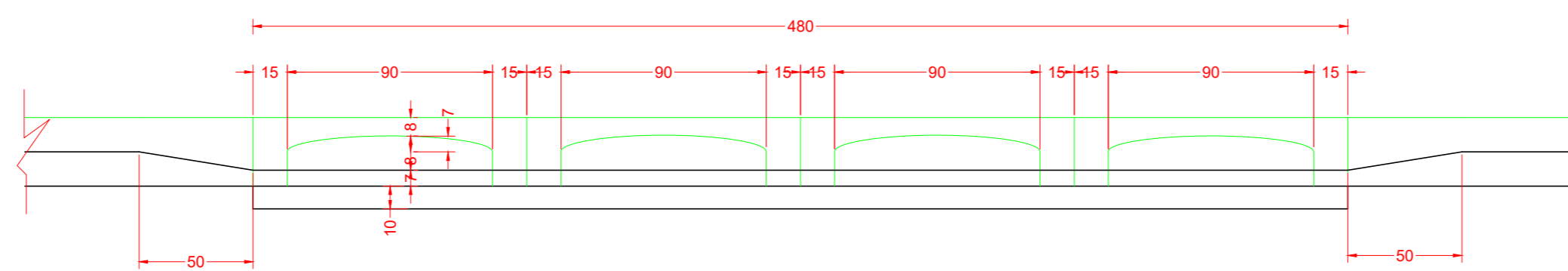
### CORTE B-B

Escala 1 : 25



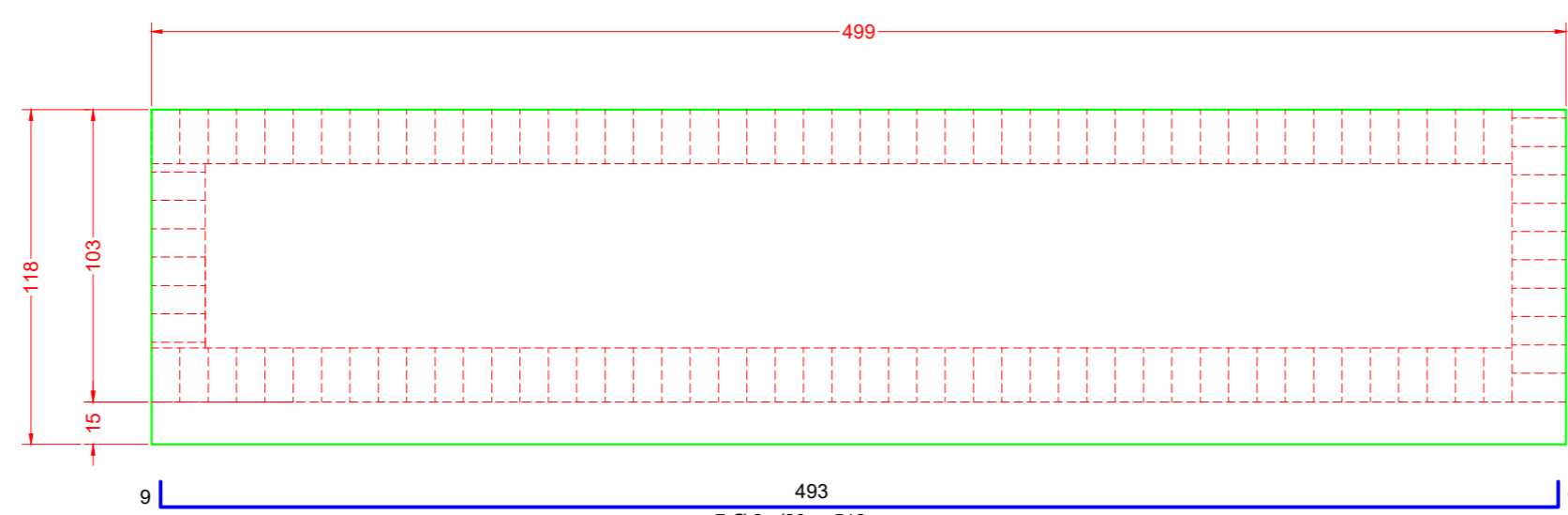
### ELEVAÇÃO

Escala 1 : 25



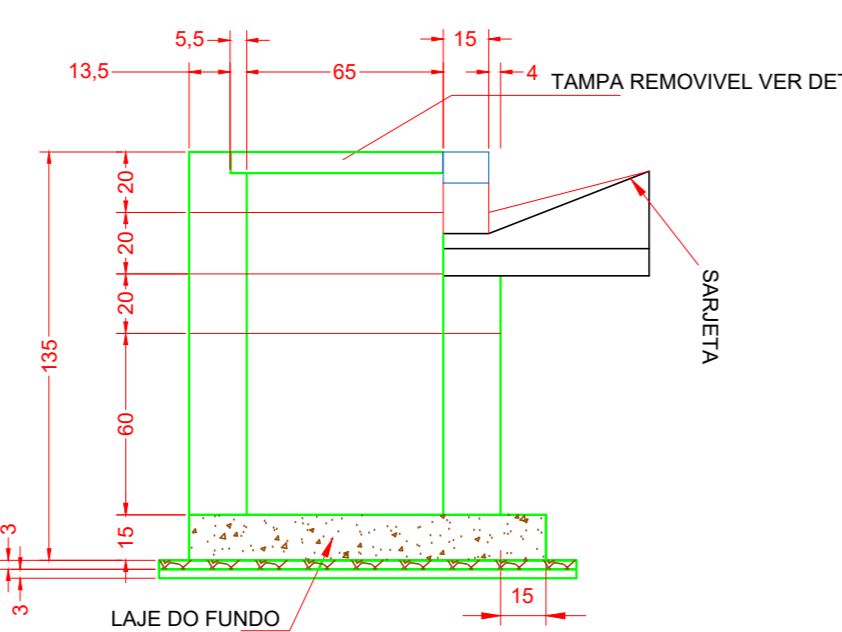
### ARMAÇÃO DA LAJE DE FUNDO BL. QUADRUPLA

Escala 1 : 25



### CORTE D-D

Escala 1 : 25



CONSUMO DE MATERIAIS / SERVIÇOS PARA BOCA DE LOBO				
DISCRIMINAÇÃO	UN	DUPL	TRIPLA	QUADR
ALVENARIA DE BLOCOS C/ REVEST. INTERNO	m2	6,88	9,52	11,92
CONCRETO fck=15MPa LAJE DO FUNDO, VIGA, TAMPA, COXINS, CINTA E ENCHIMENTO	m3	0,85	1,37	1,83
GUIAS CHAPEU	un	2	3	4
CONCRETO MAGRO (LASTRO)	m3	0,12	0,17	0,21
BRITA (LASTRO)	m3	0,12	0,17	0,21
FORMA (LAJE DO FUNDO, TAMPA, COXINS E VIGA)	m2	5,82	8,63	11,41
CONCRETO fck=25MPa (REBAIX. DE SARJETA)	m3	0,19	0,28	0,38
FERRAGENS	kg	30,31	52,01	68,28
ESCAVAÇÃO	m3	10,28	13,71	17,15
REATERRO COMPACTADO	m3	6,52	8,21	9,90
REMOÇÃO DE MATERIAL ESCAVADO	m3	3,76	5,50	7,25

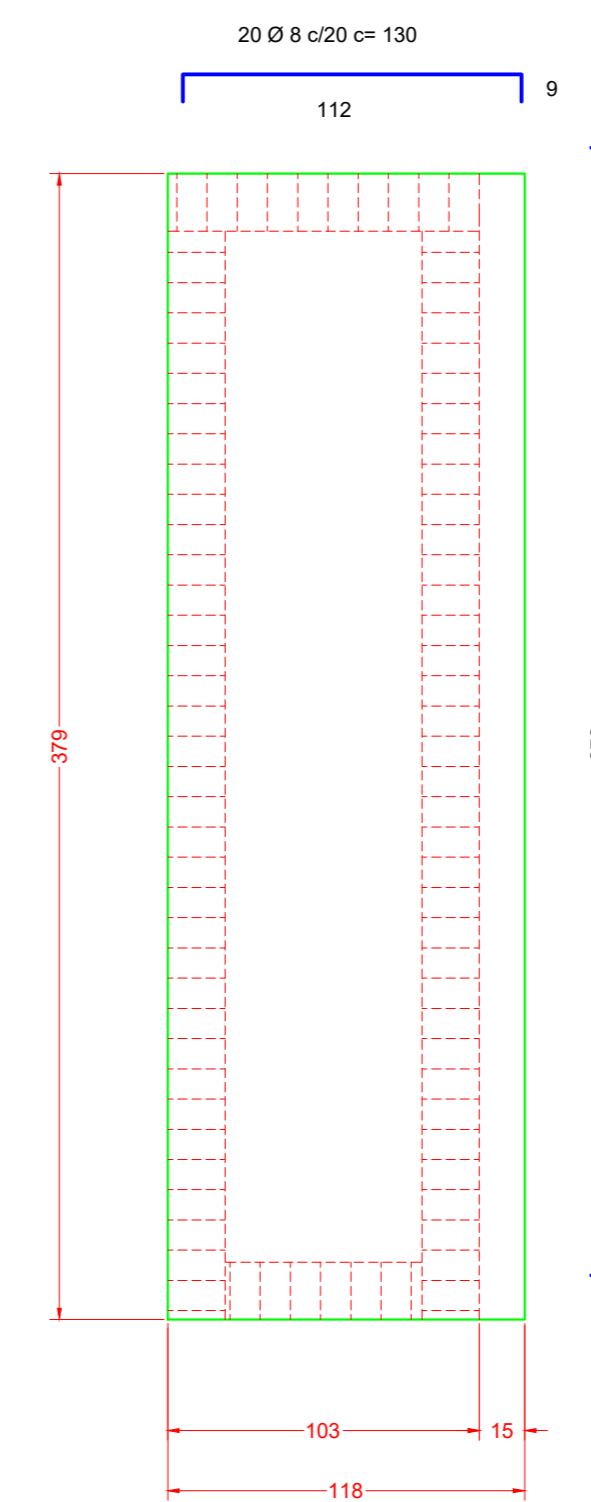
Ø	FERRO-RESUMO P/BL TRIPLA	
	COMPR. (m)	PESO (Kg)
5	21,44	3,43
6,3	88,95	22,24
8	53,37	21,35
10	7,92	4,99
TOTAL		52,01

Ø	FERRO-RESUMO P/BL DUPLA	
	COMPR. (m)	PESO (Kg)
5	8,40	1,34
6,3	48,53	12,13
8	35,67	14,35
10	3,96	2,49
TOTAL		30,31

Ø	FERRO-RESUMO P/BL QUADRUPLA	
	COMPR. (m)	PESO (Kg)
5	27,20	4,35
6,3	114,35	28,59
8	69,64	27,86
10	11,88	7,48
TOTAL		68,28

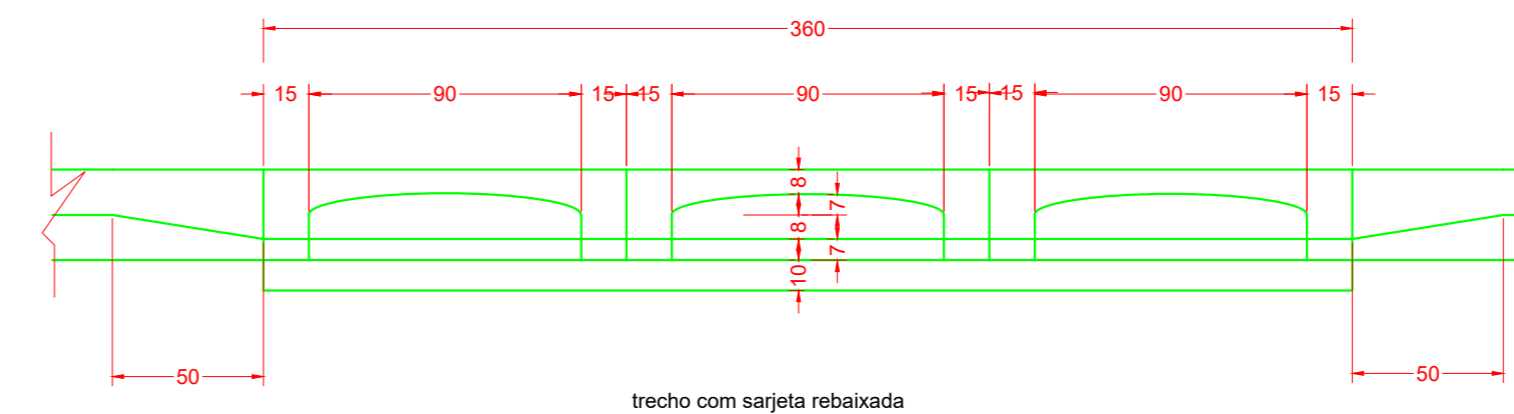
### ARMAÇÃO DA LAJE DE FUNDO BL. TRIPLA

Escala 1 : 25



### ELEVAÇÃO

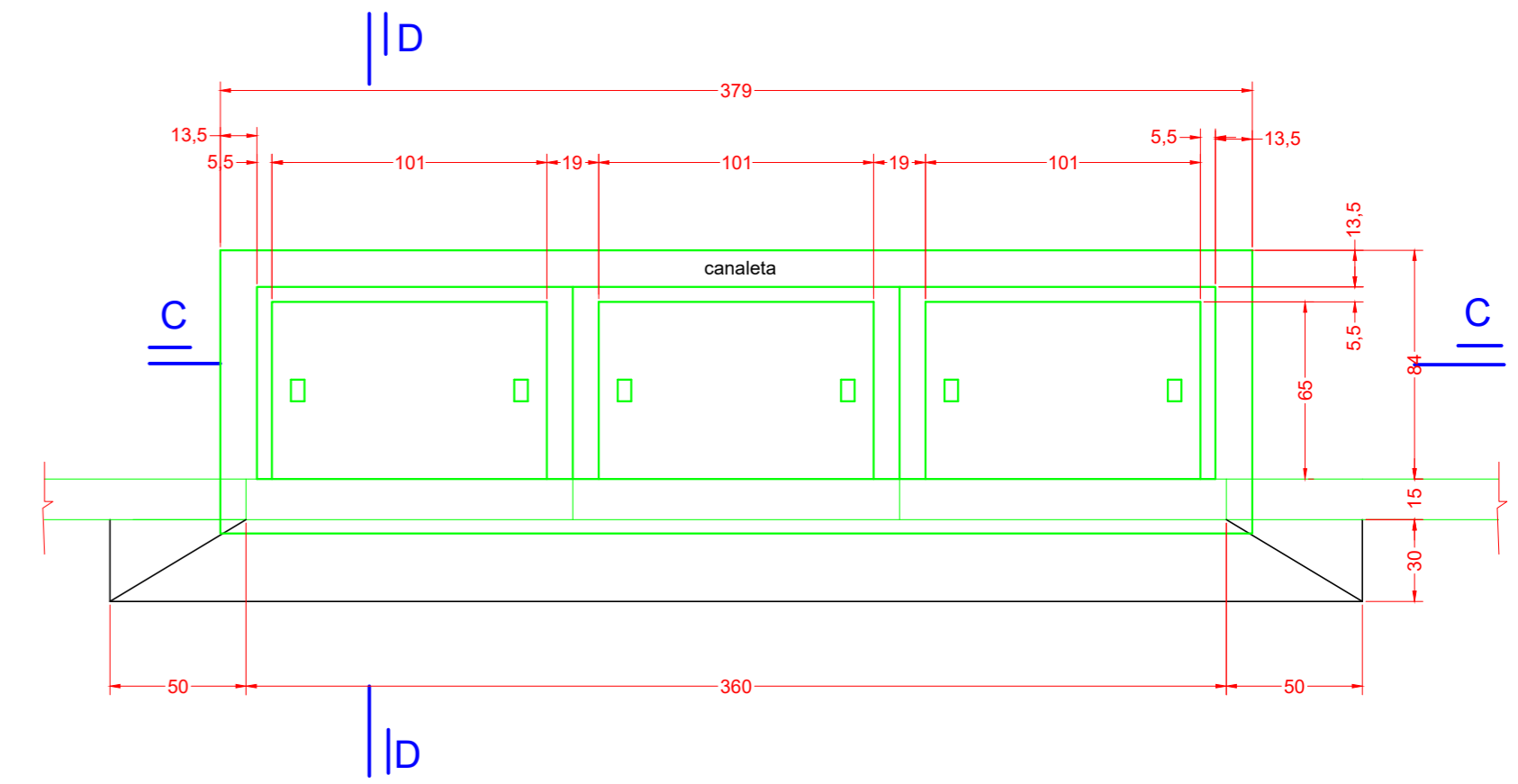
Escala 1 : 25



trecho com sarjeta rebaixada

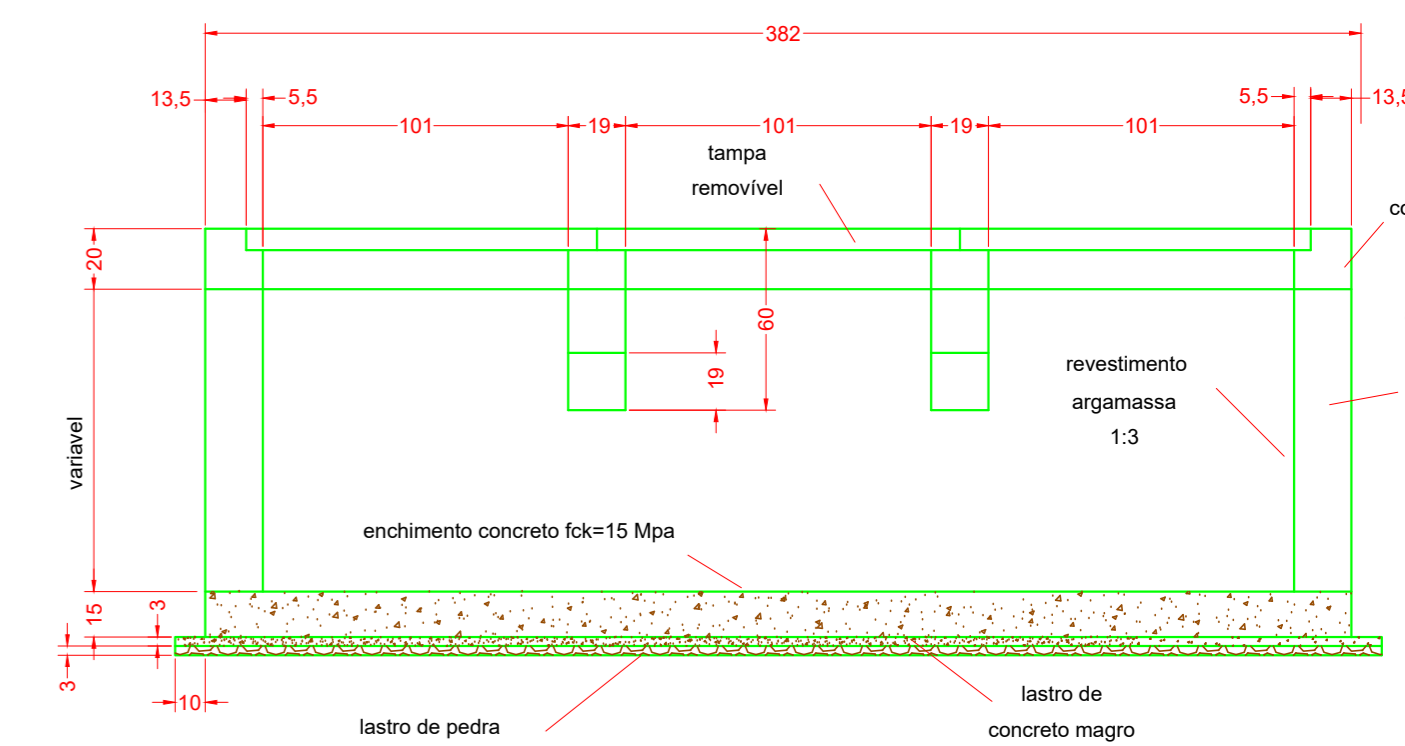
### BOCA DE LOBO TRIPLA - PLANTA

Escala 1 : 25



### CORTE C-C

Escala 1 : 25



Endereço: Vila Manoel Queiroz

Proprietário: Prefeitura Municipal de Alexânia - GO

Autor do Projeto: Eng. Civil Willis Mendes Garcia Lima

Proprietário: Prefeitura Municipal de Alexânia  
CNPJ: 01.298.975/0001-00

Autor do Projeto: Eng. Civil Willis Mendes Garcia Lima  
CREA: 1014091306D-GO

Nota: Aprovação/Protocolo:

Áreas:

Conteúdo: Detalhamento das bocas de lobo

ALEXÂNIA - GOIÁS

Projeto de Drenagem

Desenho: Willis Mendes | Escala Indicada

julho/2020

3.4

(62) 98181-1331

Rua João Batista de Andrade, Quadra 85, Lote 10 - Centro, Alexânia-GO.  
Os direitos autorais deste projeto pertencem ao Engenheiro acima citado. É proibida sua reprodução e alteração. Lei-9.610/98

INFRAESTRUTURA