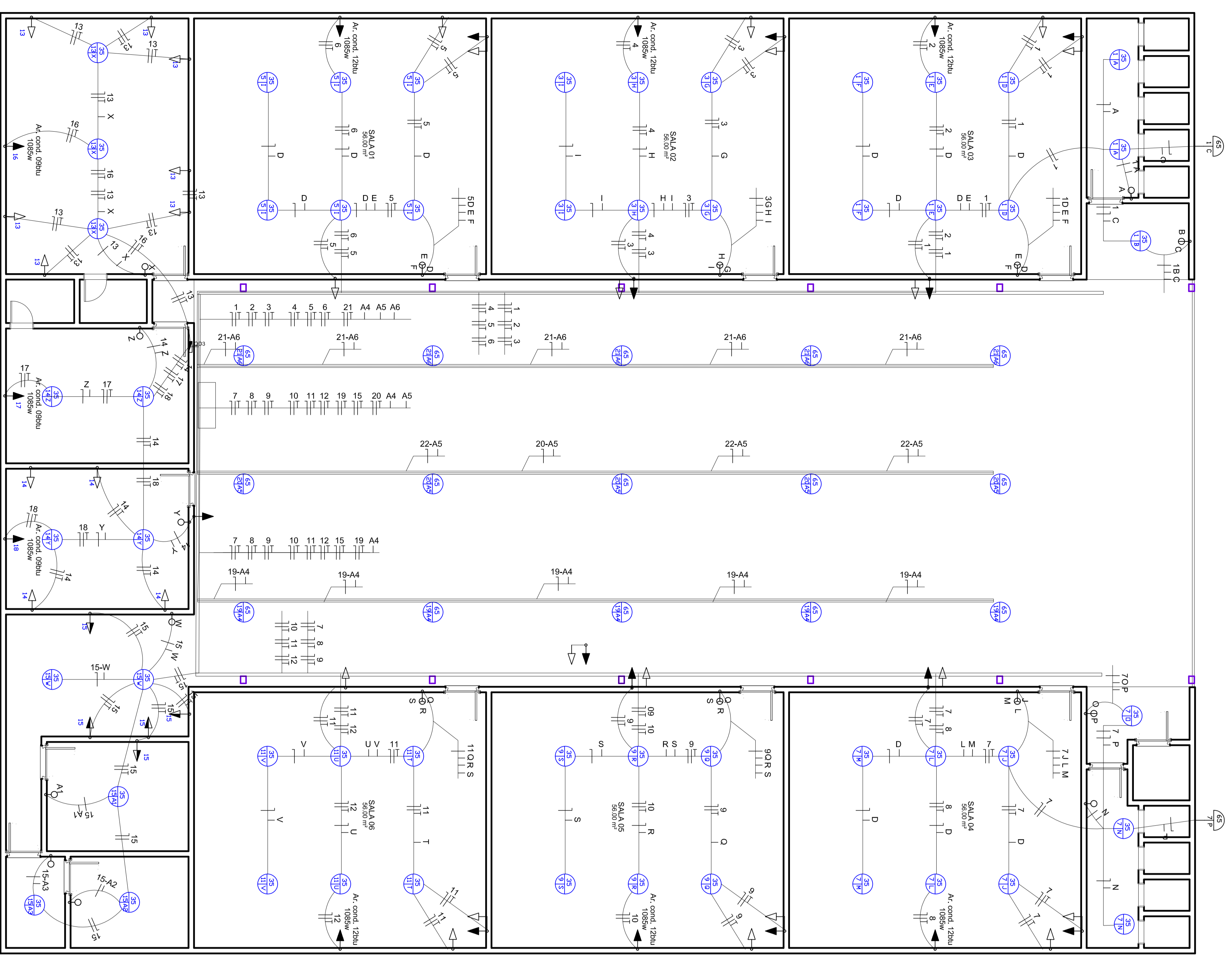


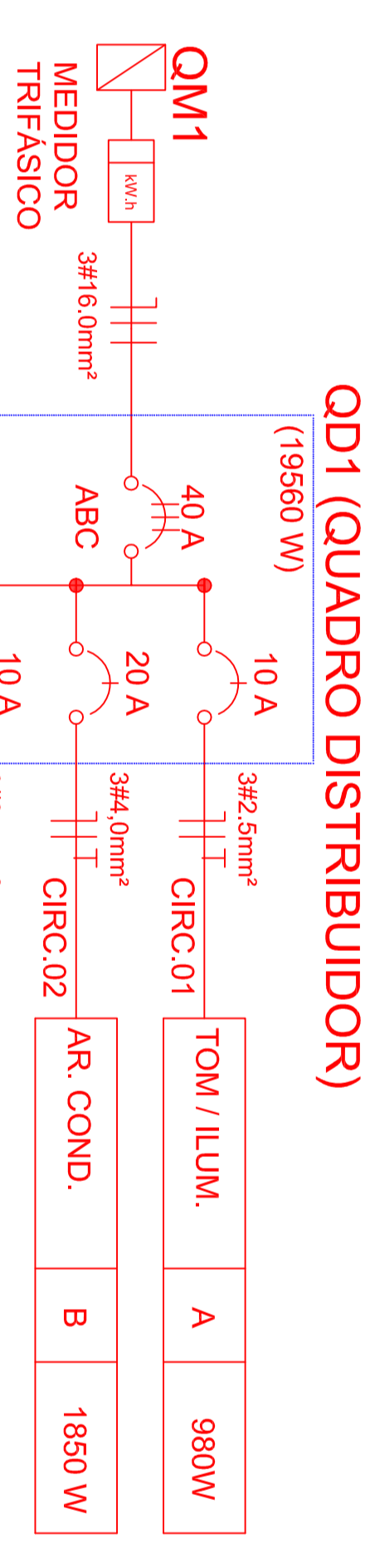
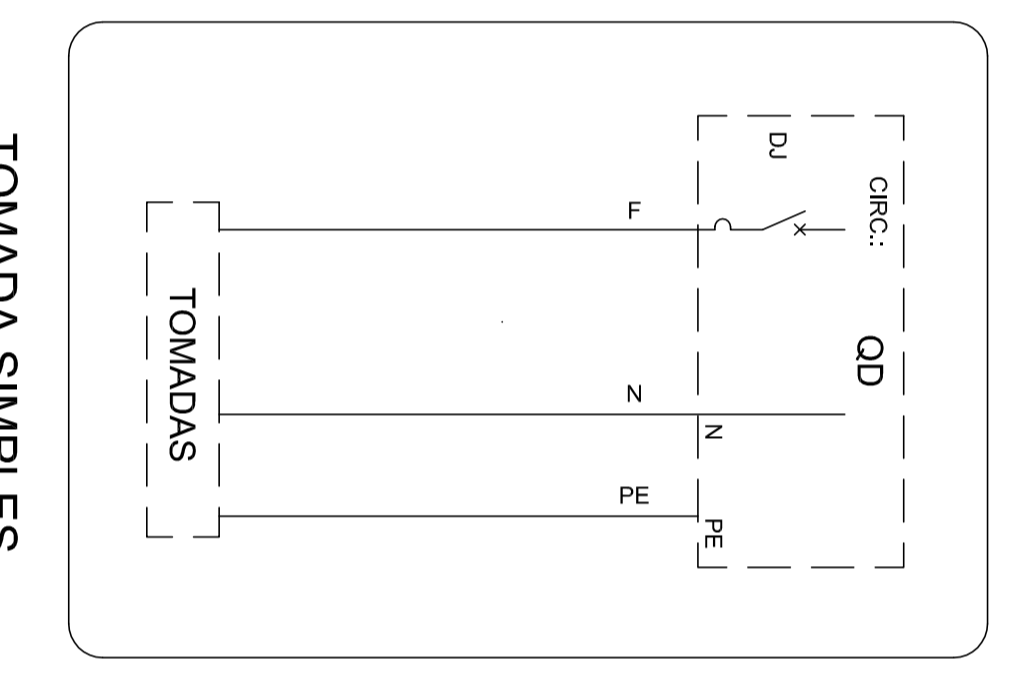
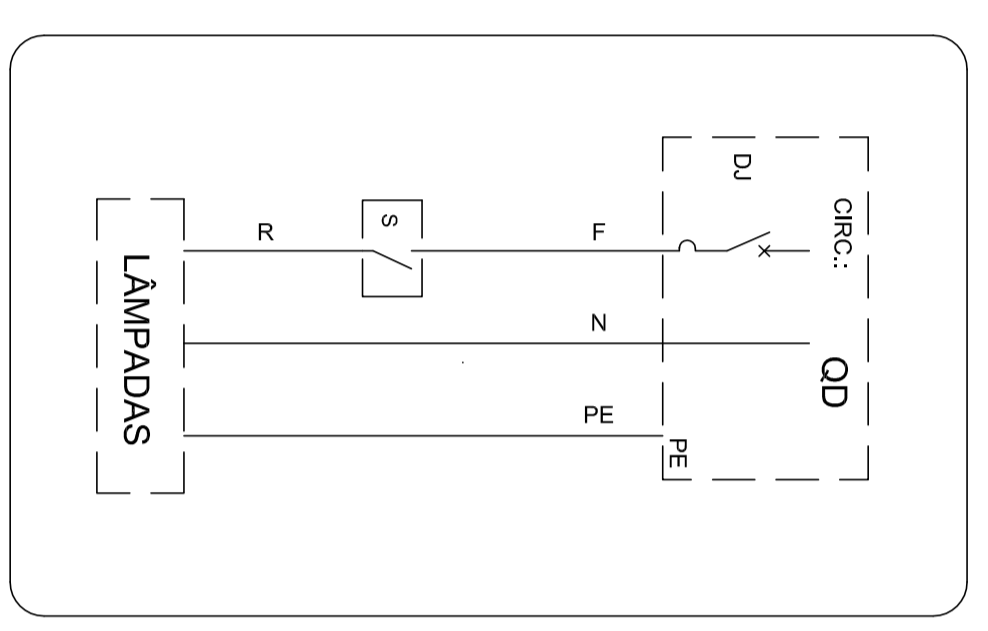
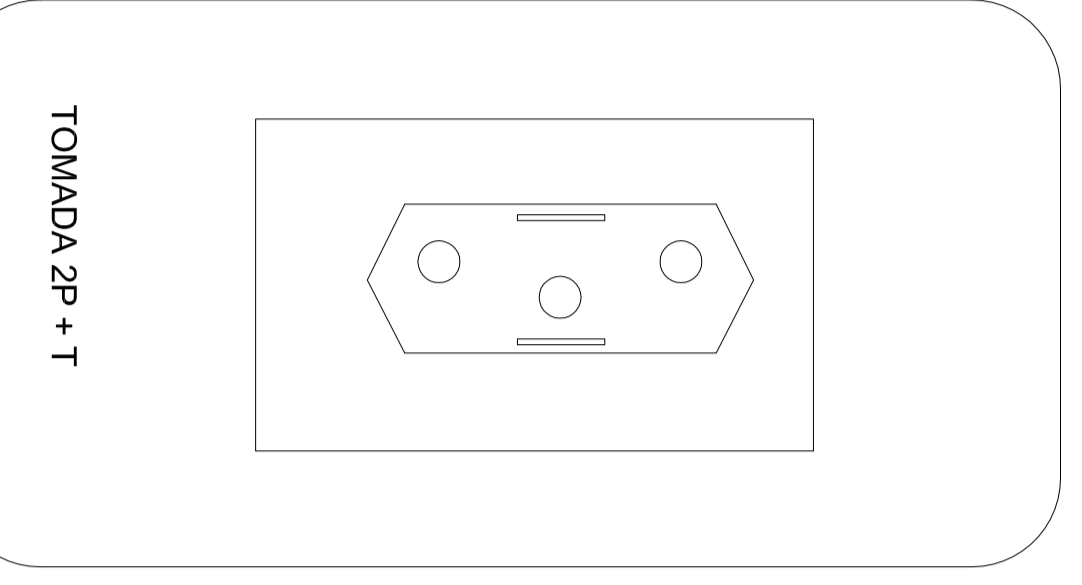
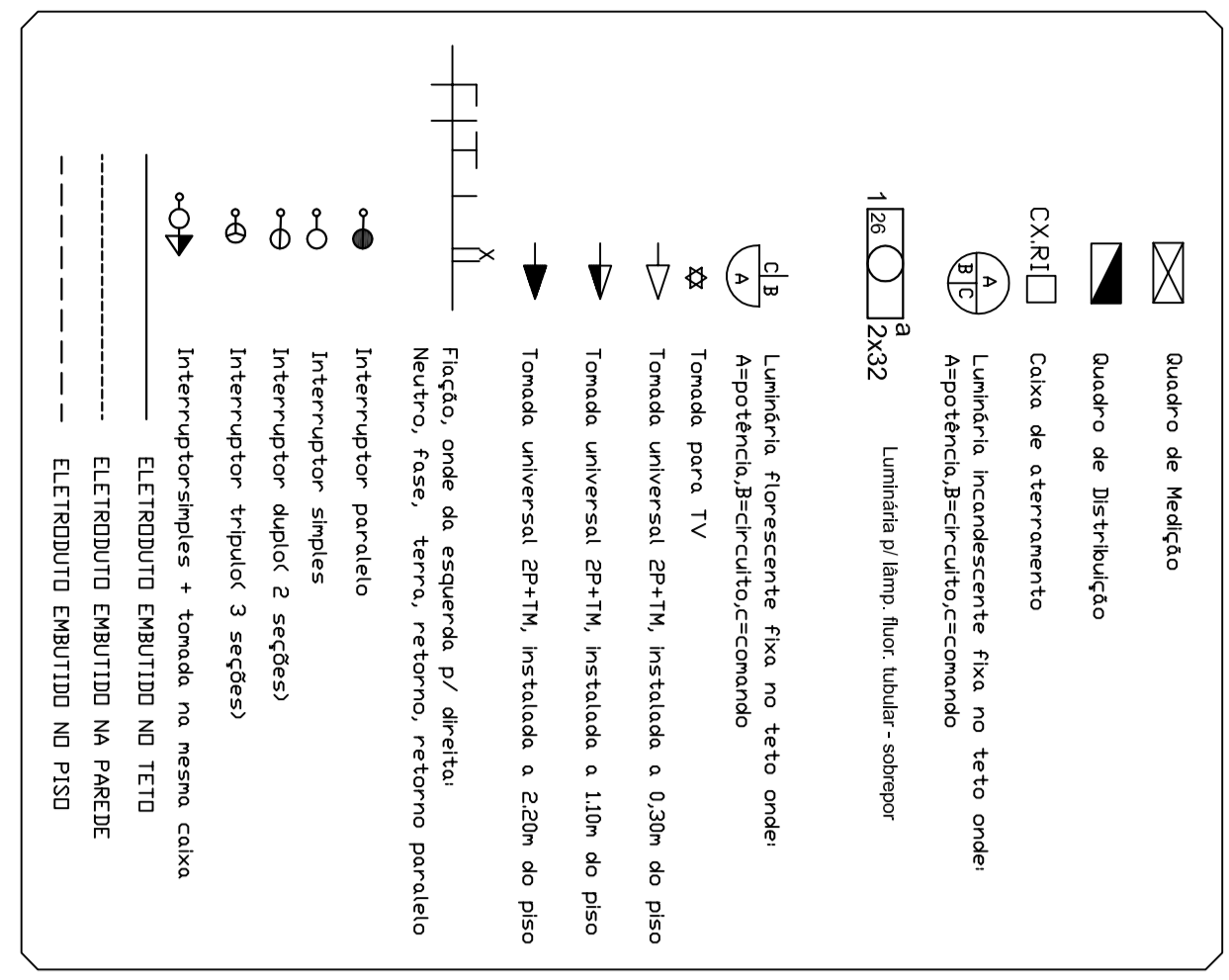
Diagrama Unifilar-Q.D.F.03

OD1 (QUADRO DISTRIBUIDOR)



1 ESCALA 1/50
ELETTRICO 1º PAVIMENTO TÉRREO

DETALHE DAS TOMADAS EM CAIXA 4x2

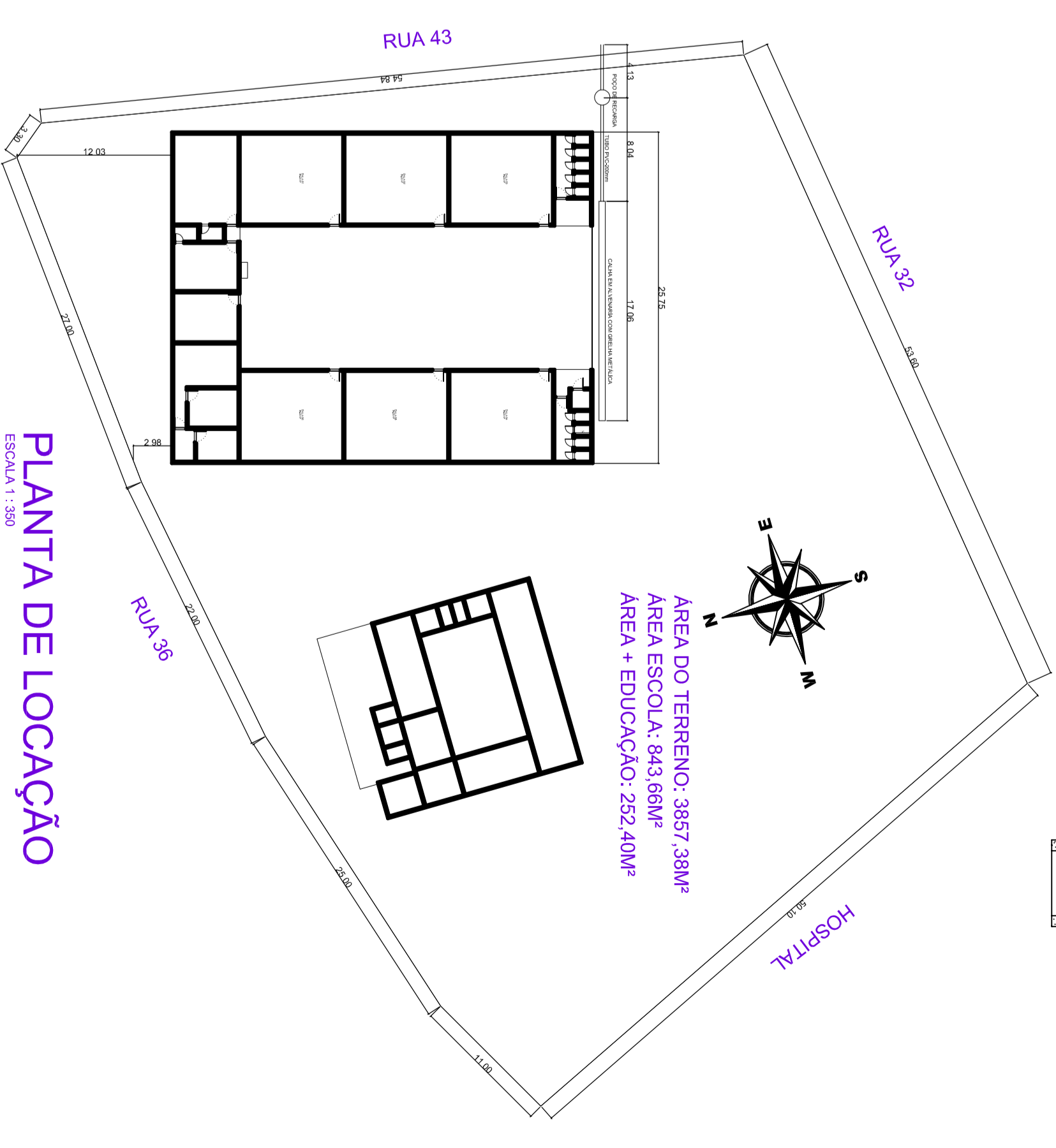
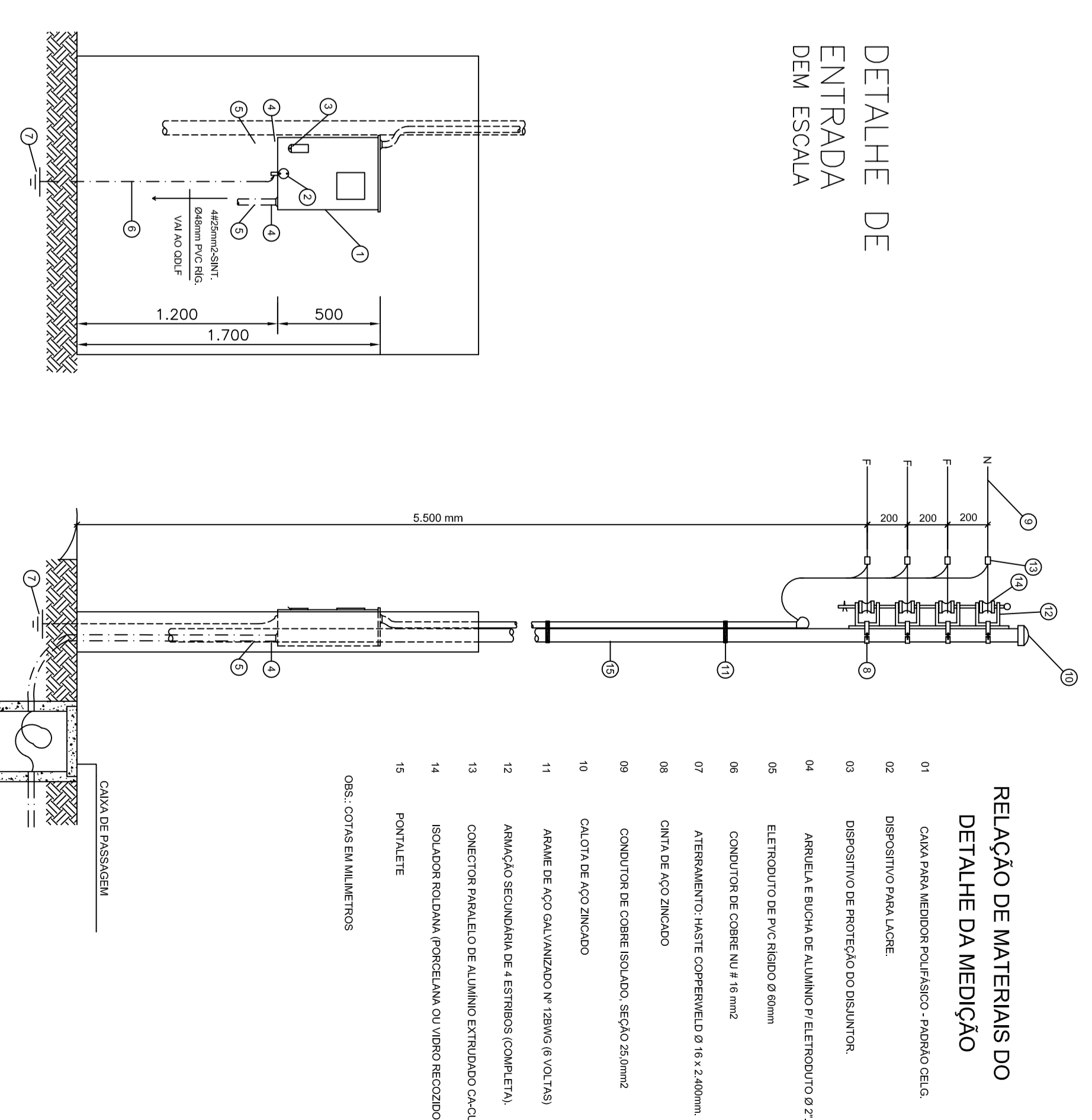


CIRCO	TIPO	VALOR	TIPO	VALOR	TIPO	VALOR	TIPO	VALOR	TIPO	VALOR	TIPO	VALOR	TIPO	VALOR
01	CIRCO	20 A	TOM / LUMI	A	980 W									
02	CIRCO	20 A	AR. COND.	B	1850 W									
03	CIRCO	20 A	TOM / LUMI	C	810 W									
04	CIRCO	20 A	AR. COND.	A	1850 W									
05	CIRCO	20 A	TOM / LUMI	B	810 W									
06	CIRCO	20 A	AR. COND.	C	1850 W									
07	CIRCO	20 A	TOM / LUMI	A	980 W									
08	CIRCO	20 A	AR. COND.	B	1850 W									
09	CIRCO	20 A	TOM / LUMI	C	810 W									
10	CIRCO	20 A	AR. COND.	A	1850 W									
11	CIRCO	20 A	TOM / LUMI	B	810 W									
12	CIRCO	20 A	AR. COND.	C	1850 W									
13	CIRCO	20 A	TOM / LUMI	A	1005 W									
14	CIRCO	20 A	TOM / LUMI	B	712 W									
15	CIRCO	20 A	TOM / LUMI	C	2175 W									
16	CIRCO	20 A	AR. COND.	A	1850 W									
17	CIRCO	20 A	AR. COND.	B	1850 W									
18	CIRCO	20 A	AR. COND.	C	1850 W									
19	CIRCO	20 A	TOM / LUMI	A	325 W									
20	CIRCO	20 A	TOM / LUMI	B	325 W									
21	CIRCO	10 A	TOM / LUMI	C	325 W									

QUADRO DE CARGAS-3

CIRCO	Nº	LAMPADAS (W)	TOMADAS (W)			CARGA COMPLEMENTAR (W)			DESLIGADOR	FASE	PUNDADE		
			Nº	W	VA	(A)	(mm²)	(A)					
01	01	45	05	100	200	600	1050	880	4,45	2,5	10	A	ILUMINOMAS
02	02	09	01	02	02	02	01	1650	8,40	4,0	20	B	ar condicionado
03	03	06	02	02	02	02	01	810	4,02	2,5	10	C	ILUMINOMAS
04	04	06	02	02	02	02	01	1950	8,40	4,0	20	A	ar condicionado
05	05	06	02	02	02	02	01	810	4,02	2,5	10	B	ILUMINOMAS
06	06	06	01	02	02	02	01	1950	8,40	4,0	20	C	ar condicionado
07	07	09	01	02	02	02	01	1850	8,40	4,0	20	A	ILUMINOMAS
08	08	06	02	02	02	02	01	1850	8,40	4,0	20	B	ar condicionado
09	09	06	02	02	02	02	01	1850	8,40	4,0	20	C	ILUMINOMAS
10	10	06	02	02	02	02	01	1850	8,40	4,0	20	A	ar condicionado
11	11	06	02	02	02	02	01	810	4,02	2,5	10	B	ILUMINOMAS
12	12	06	02	02	02	02	01	1950	8,40	4,0	20	C	ar condicionado
13	13	03	02	02	02	02	01	1005	4,58	2,5	10	A	ILUMINOMAS
14	14	04	02	02	02	02	01	740	3,35	2,5	10	B	ILUMINOMAS
15	15	05	02	02	02	02	01	2175	9,98	4,0	20	C	ILUMINOMAS
16	16	05	02	02	02	02	01	1850	8,40	4,0	20	A	ar condicionado
17	17	05	01	01	01	01	01	1850	8,40	4,0	20	B	ar condicionado
18	18	05	01	01	01	01	01	1850	8,40	4,0	20	C	ar condicionado
19	19	05	05	05	05	05	01	325	1,47	2,5	10	A	ILUMINOMAS
20	20	05	05	05	05	05	01	325	1,47	2,5	10	B	ILUMINOMAS
21	21	05	05	05	05	05	01	325	1,47	2,5	10	C	ILUMINOMAS
TOTAL		54	09	17	18	16	03	09	19500	88,90	16,0	3x40	ABR. ALIMENTAÇÃO

ALIMENTAÇÃO DE TOMADAS E ILUMINAÇÃO- 19580 WATTS- PADRÃO DE ENTRADA TRIFÁSICO



- RELACIONAMENTO DE MATERIAIS DO DETALHE DA MEDIÇÃO
1. CABO NYLON MONOFILAMENTO 3x400V 2x14
 2. DISPOSITIVO DE PROTEÇÃO DIFERENCIAL
 3. BARRAMENTO DE PROTEÇÃO DIFERENCIAL
 4. ANELAS E BARRAS DE ALUMÍNIO E FIBRA DE VIDRO 2x2
 5. ESTRIÇÃO DE PROTEÇÃO DIFERENCIAL
 6. CONECTOR DE COMB. Nº 17 9mm
 7. ATERRAMENTO Nº 17 2,00mm
 8. CONECTOR DE COMB. Nº 17 2,00mm
 9. CONECTOR DE COMB. Nº 17 2,00mm
 10. QUALITV Nº 17 2,00mm
 11. ANEL DE AÇO GALVANIZADO Nº 17 2,00mm
 12. ANEL DE AÇO GALVANIZADO Nº 17 2,00mm
 13. CONECTOR Nº 17 2,00mm
 14. ISOLADOR Nº 17 2,00mm
 15. PARAFUSO
 16. GELADO Nº 17 2,00mm

SECRETARIA MUNICIPAL DE EDUCAÇÃO

ALEXANIA / NOVA FLORIDA

PROJETO DE REFORMA ESCOLA SEBASTIANA

END. DA OBRA: RUA 38 ESQUINA C/A RUA 43, ÁREA ESPECIAL, S/N, ALEXANIA

NOME DO PROPRIETÁRIO: PREFEITURA MUNICIPAL DE ALEXANIA

RESP. TÉCNICO: ANO. URB. FRANCISCO GOMES DE OLIVEIRA NETO CAU A135808-8

AUTOR DO PROJETO: ANO. URB. FRANCISCO GOMES DE OLIVEIRA NETO CAU A135808-8

PROPRIETÁRIO: PREFEITURA MUNICIPAL DE ALEXANIA

RESP. TÉCNICO: ANO. URB. FRANCISCO GOMES DE OLIVEIRA NETO CAU A135808-8

AUTOR DO PROJETO: ANO. URB. FRANCISCO GOMES DE OLIVEIRA NETO CAU A135808-8

CREA OU CAU: _____

OUTROS: _____

FOLHA Nº _____

ÚNICA

PROJETO DE REFORMA PAV. TÉRREO QUADRO DE CARGAS

DIMENSÃO ÚNICA: 500x300x150

DATA: 02/02/2019

DES: FRANCISCO

VISTO: _____

ELÉTRICO

QUADRO DE CARGAS:

ÁREA DO TERRENO: A ESCOLA: 3857,38M²

A + EDUCAÇÃO: 252,40M²

